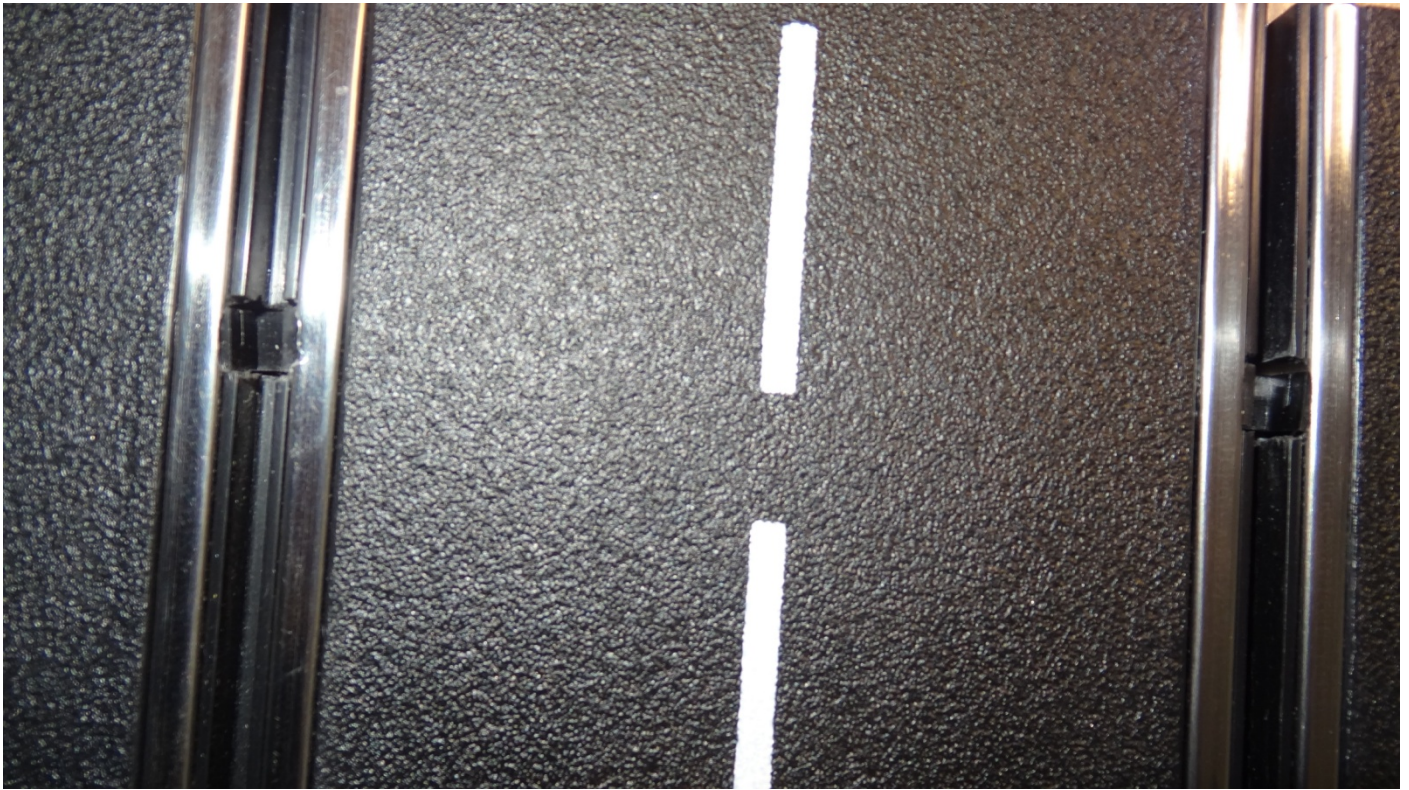


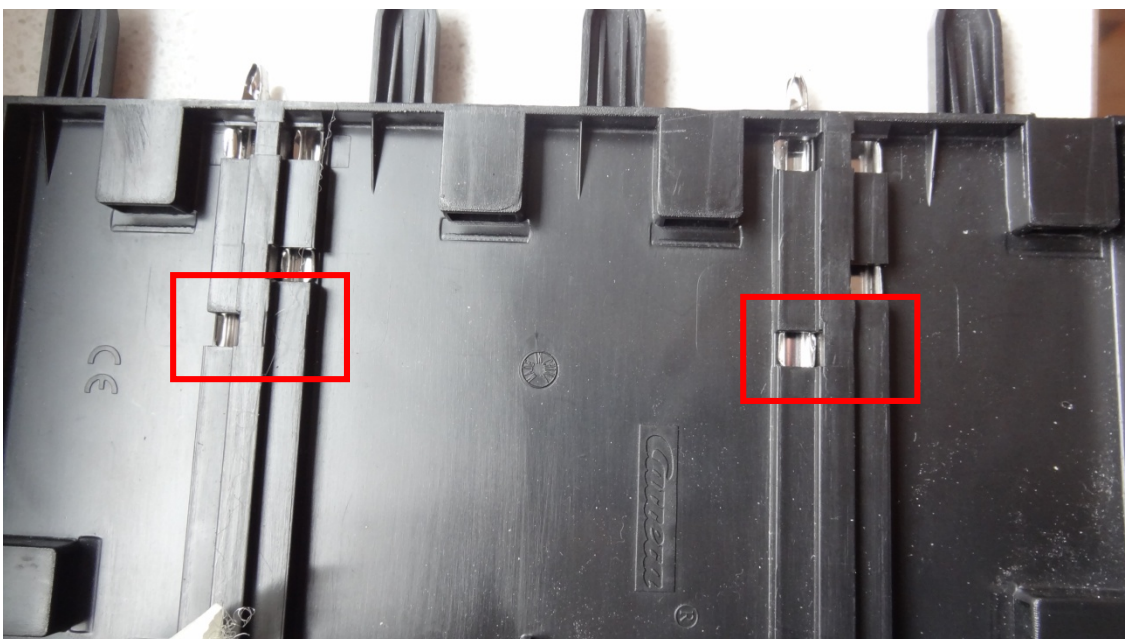
Slot Sensor inbouwen

Beschrijving voor het inbouwen van sensoren voor Analoge racebanen

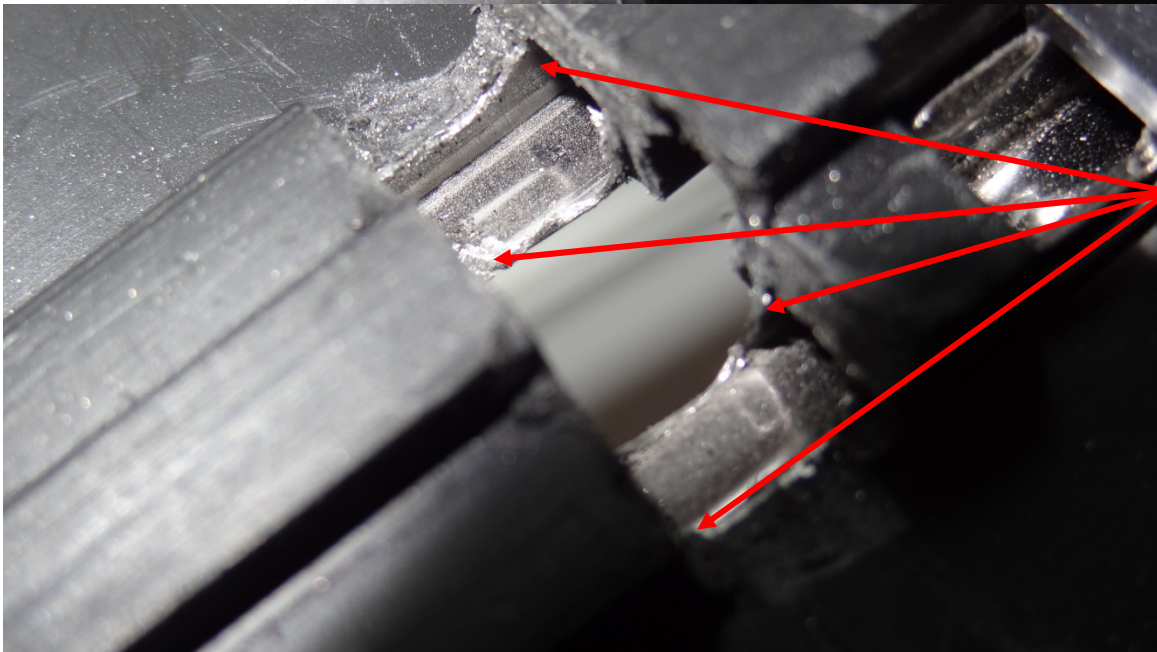
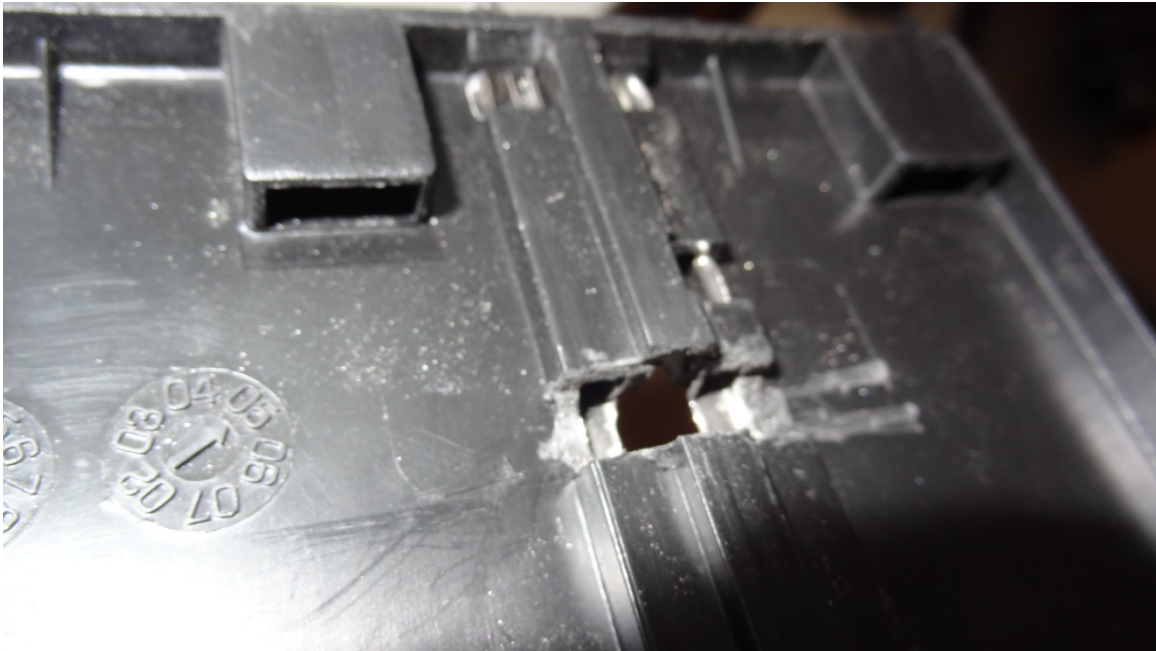


Zo gaat het er uit als het gereed is

Eerste stap, plaats bepaling, zelf kies in aan het einde, waar alvast e een gedeeltelijke uitsparing aanwezig is.



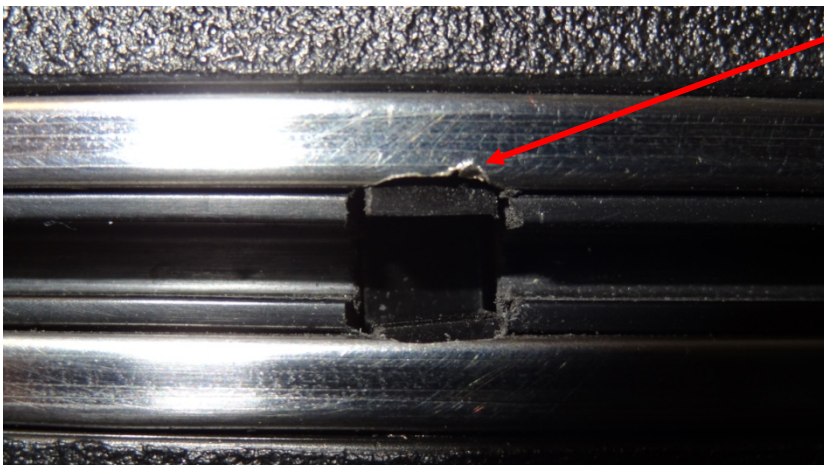
Met een "Dremel" maak je nu de uitsparing wat groter en over de volle breedte van het spoor. Er ontstaat dan een uitsparing dat er zo uit ziet.



Op de onderste foto zie goed dat de uitsparing in de hoeken onvoldoende is!

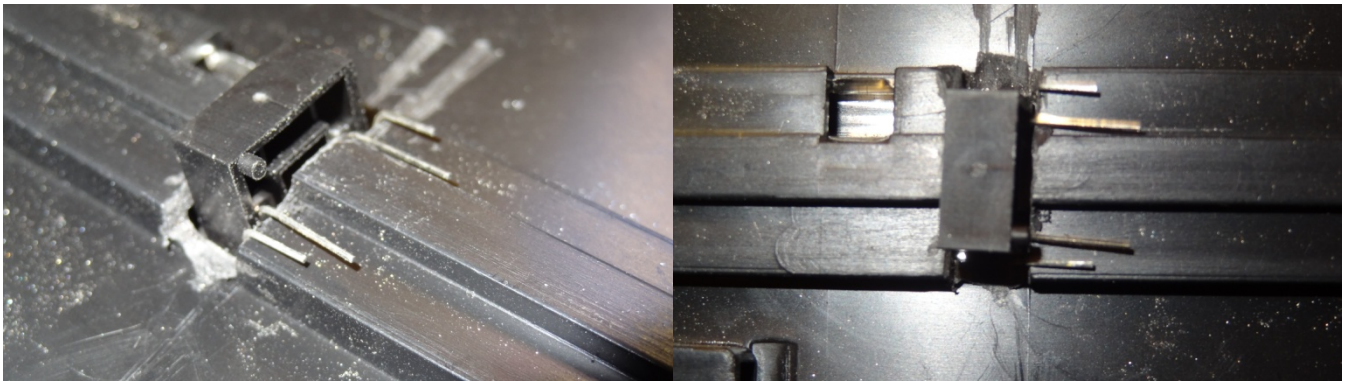


Uitsparing moet ongeveer 5 mm zijn voor de sensor + 1mm voor de aansluitdraden.



je ziet hier dat de bovenzijde van de rails is beschadigd.
Op zich niet zo erg, maar niet mooi.

De sensor wordt er dan zo ingezet.



Sensor plaatsten:

Buig de onderste aansluitingen naar buiten en de bovenste naar boven
Druk de sensor in de uitsparing en buig daarna de onderste aansluitingen (die naar buiten stonden) weer om hoog. Buig de bovenste aansluitingen naar beneden.

De sensor ziet er dan zo uit:

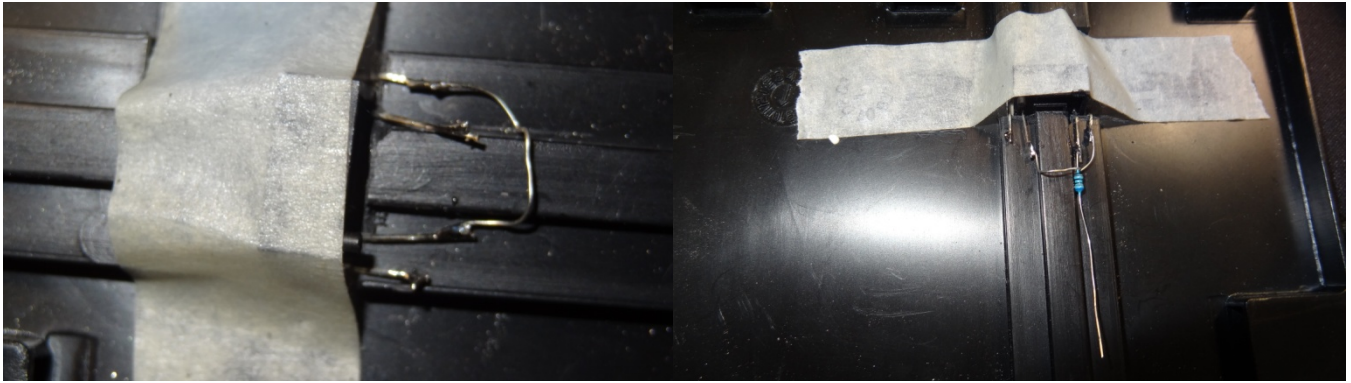


Sensor aansluiten:

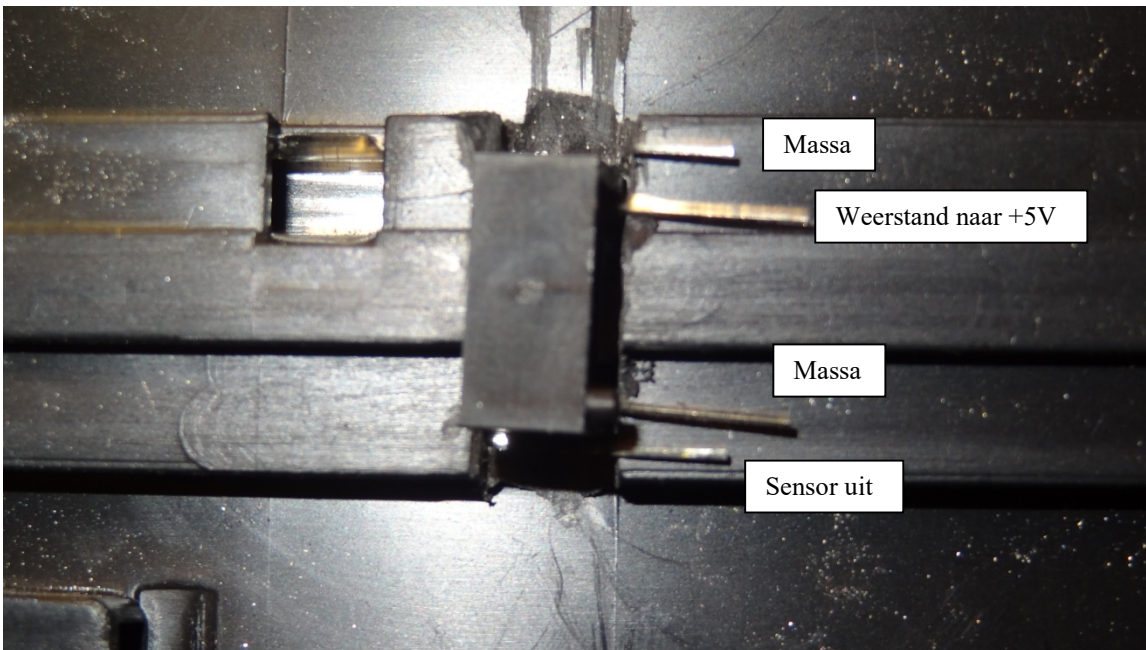
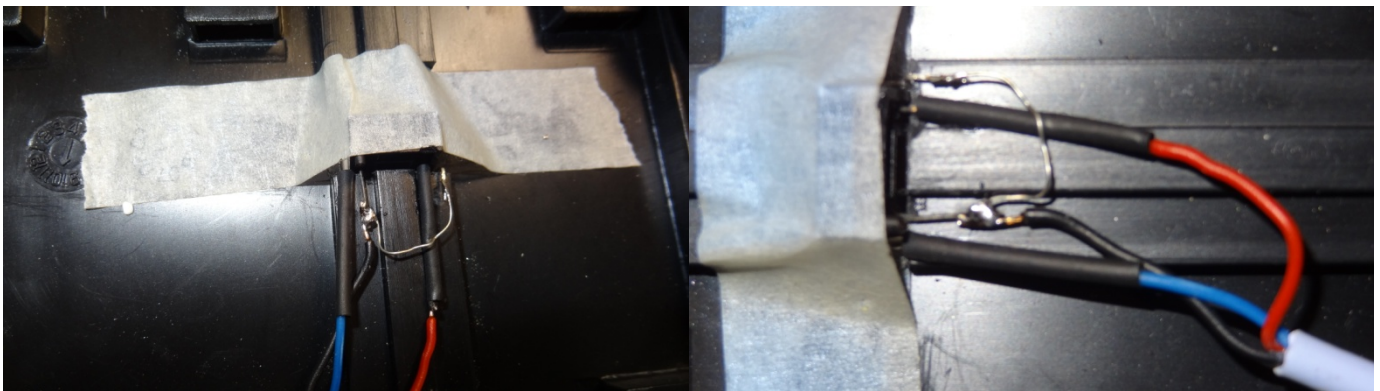
Voordat de sensor definitief wordt vastgezet met smelt lijm, eerst de bedrading er aan vast solderen.



Tijdelijk de sensor met tape vastzetten.



Draadbrug maken tussen rechts onder en links boven
Weerstand solderen aan rechts boven.



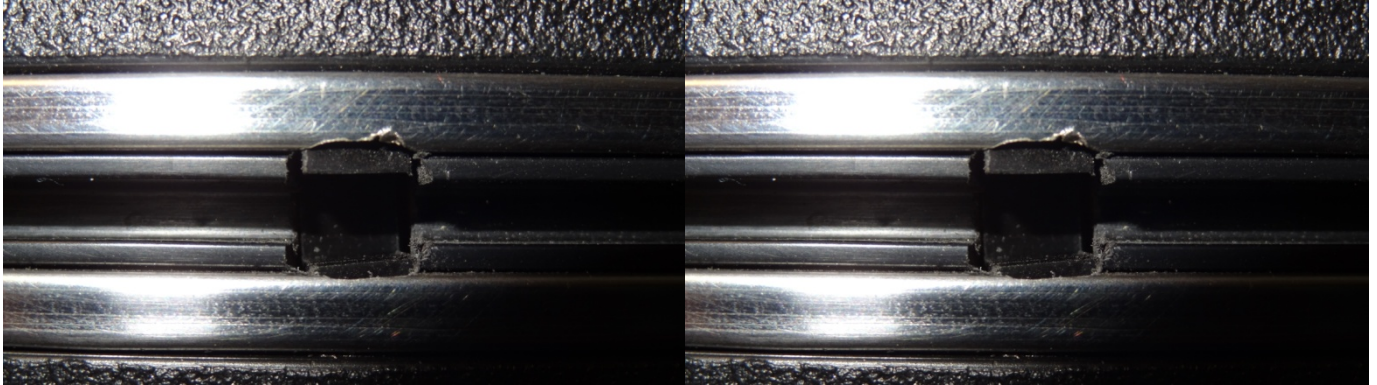
aansluitingen

Controleren op werking:

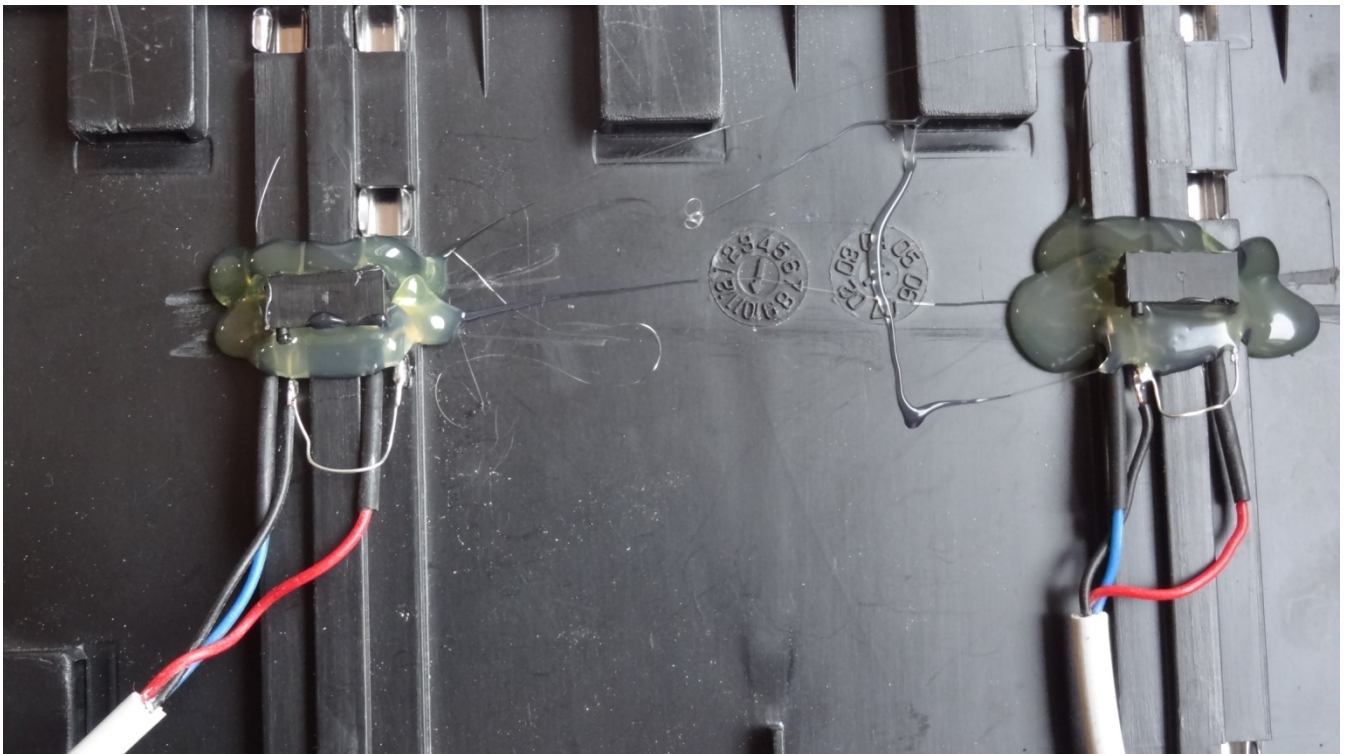
Controleer of de sensoren werken, **maar ook dat de aansluitingen in geen geval contact maken met de rails in het baanstuk!**

Definitief vastzetten met smelt lijm:

Plak de sensor voor de helft af en controleer of de sensor goed zit aan de bovenzijde!



Omdat dit type sensor een grotere opening 5 mm heeft als andere, is de doorgang van het slot niet smaller geworden.



De sensororen zien er als volgt uit nadat deze zijn ingelijmd.

Zoals je ziet is de hoogte iets toegenomen, maar je kan de sensor ook niet dieper monteren, wat dan wordt de sleuf te ondiep.

Op de foto zie 2 kabels, maar een betere oplossing is een kabel te nemen met 6 aders **Let wel: deze kabel moet wel afgeschermd zijn (metalen mantel), deze wordt aan de andere zijde aan de massa aangesloten.**